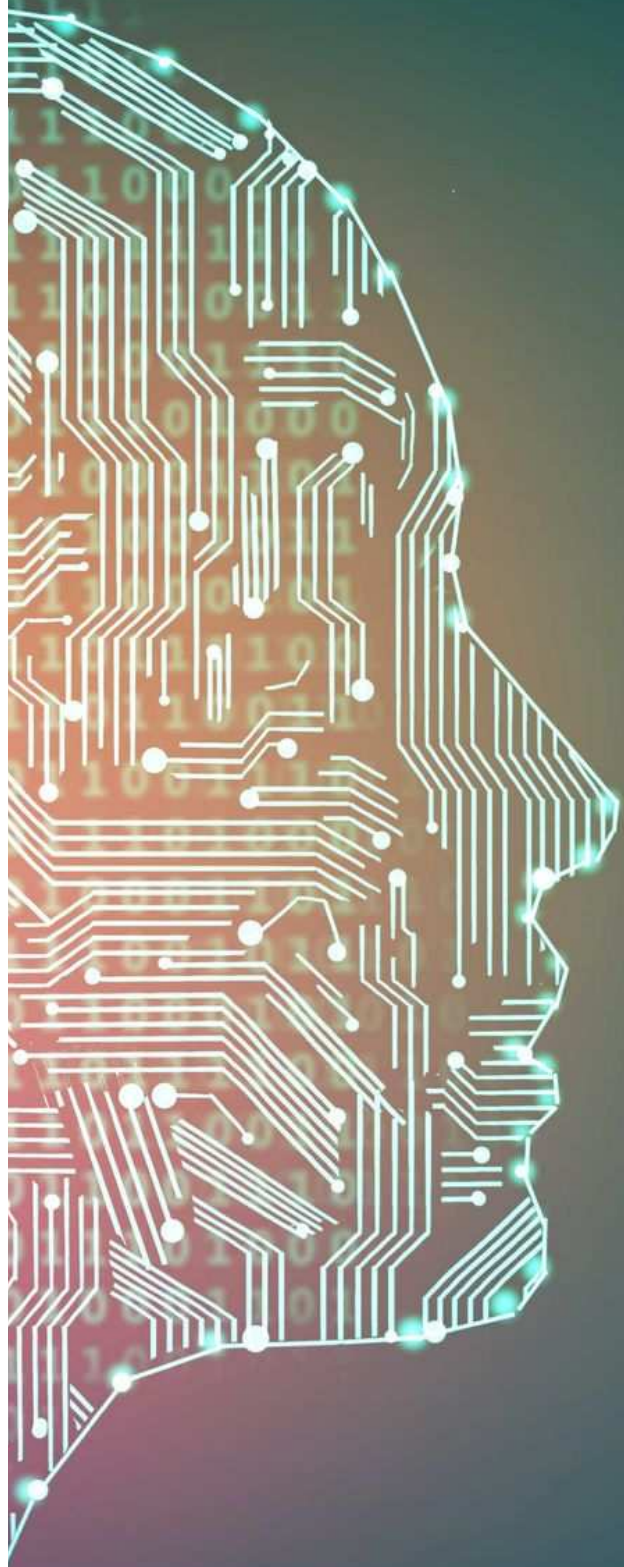


gescalibra

V 1.0



Software de gestão calibrações

Gobox

Apresentação

gescalibra

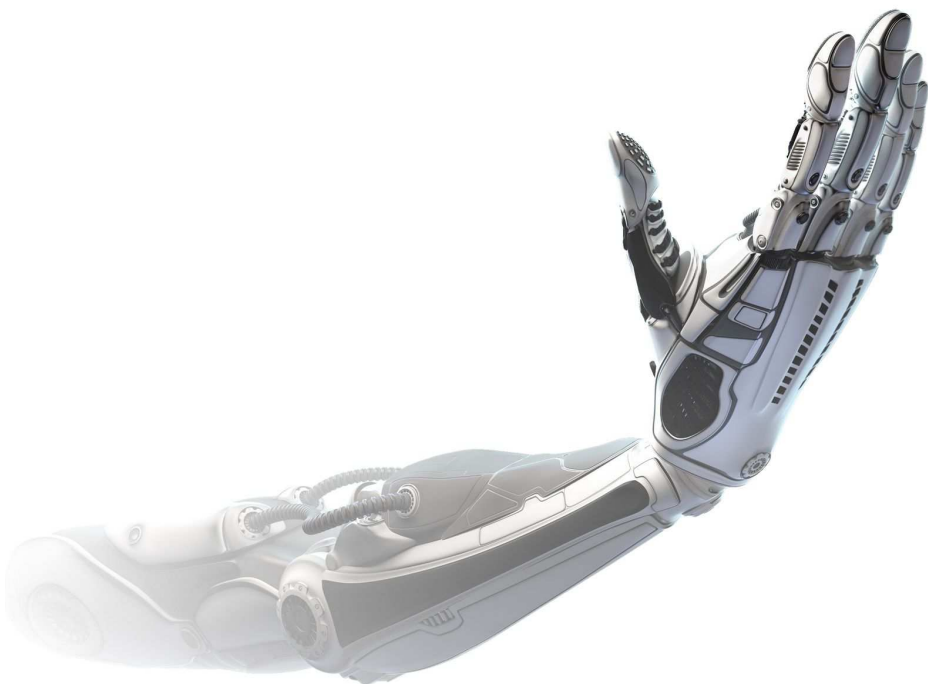
V 1.0



Gobox.pt

Porque fazemos Software tão bom?

Para que não tenha de pensar
nele, Mas antes em como servir
melhor os seus clientes.





Temos como por objectivo principal, ajustar os nossos softwares às reais necessidades das empresas, desenvolvendo soluções simples, intuitivas, completas, flexíveis, seguras e integradas.

A nossa estratégia tem permitido um crescimento sustentável, sólido e orientado para os nossos resultados e para os resultados dos nossos clientes.

Estamos sempre atentos às constantes e velozes mudanças nos paradigmas da programação, incorporamos nas nossas soluções as mais recentes inovações que vão surgindo no setor do desenvolvimento de Software.

O software não tem que ser complicado para quem usa, é isto que tem feito o sucesso da Gobox.

O **Gescalibra** é a ferramenta ideal para a gestão de qualquer OVM, empresa de calibração, verificação de equipamentos.

O **Gescalibra** foi desenvolvido assente nos mais recentes recursos tecnológicos com toda a experiência e conhecimentos da equipa Gobox, adquiridos ao longo dos anos.

Trata-se de uma solução completamente integrada, que oferece controlo absoluto sobre todos os processos operacionais, administrativos, financeiros e fiscais, tendo sempre em foco as peculiaridades dos diferentes processos de cada empresa.

Vantagens do **Gescalibra**

Qualidade da informação:

O **Gescalibra** foi desenvolvido para que o utilizador consiga executar, de uma forma intuitiva, as suas tarefas com o mínimo de esforço e dificuldade. Desta forma, menos erros serão cometidos na introdução dos dados, garantindo-se assim uma maior fiabilidade da informação.

Decisões rápidas:

Todo o processo foi pensado por forma a que o utilizador aceda rapidamente à informação que realmente lhe interessa na tomada de decisão. Permitindo desta forma a tomada de decisões em tempo útil.

Maior produtividade:

A forma simples e a organização da informação na aplicação permitem eliminar redundância de atividades e que estas sejam executadas em menos tempo e uma maior qualidade da informação a ser gerada.

Menos custo de formação:

Dada a sua facilidade de utilização, a aprendizagem por parte dos colaboradores é muito rápida, dispensado desta forma longos períodos de formação.

Menor custo de implementação:

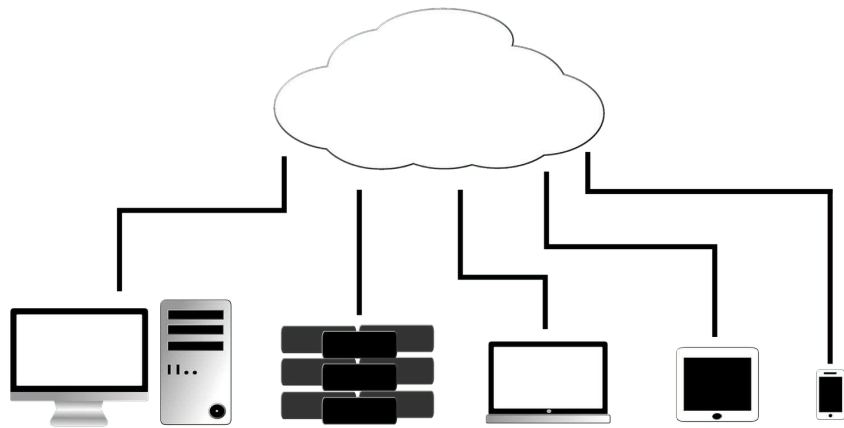
O **Gescalibra** já contempla a grande maioria das funcionalidades necessárias para os OVM de verificação / calibração. Como é um software web based, as empresas poupam em equipamentos informáticos

Caraterísticas gerais

Web Based:

O Gescalibra é um software de gestão de OVM totalmente cloud, fácil de usar, sempre disponível a qualquer hora em qualquer lugar. em qualquer equipamento que possua uma ligação à internet.

Desta forma não existe a necessidade da instalação do software em qualquer computador do OVM, os dispositivos apenas acedem à plataforma através de uma ligação segura.



Toda a informação gerada, é enviada e processada apenas na cloud, desta forma garante-se a segurança dos dados e a sua não alteração após o término do processo de verificação.

A informação gerada pelos equipamentos, usados no processo de verificação ou calibração, são enviados diretamente desses equipamentos para a cloud (Caso esses equipamentos o permitam), assim garante-se a impossibilidade por parte dos utilizadores a alteração dos dados, antes do processamento dos mesmos. Os dados são guardados no formato e com os valores que chegam dos equipamentos.

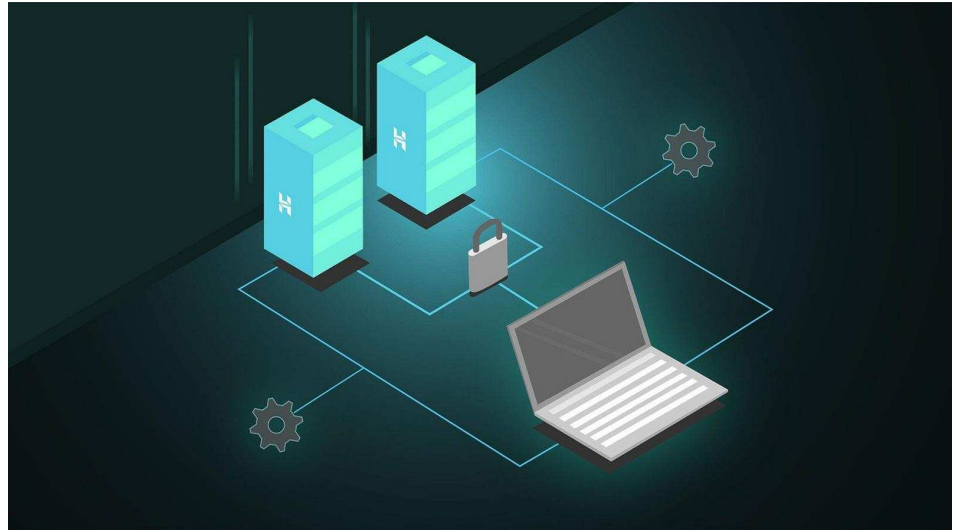
Ligação segura HTTPS:

HTTPS (hypertext transfer protocol secure), é a versão criptografada do HTTP. Usado para realizar a comunicação segura nas comunicações na Internet ou numa rede, entre o ponto A e o ponto B. O protocolo de comunicação é criptografado usando Transport Layer Security (TLS) ou, anteriormente, Secure Sockets Layer (SSL)

Segurança dos dados:

A segurança dos dados é garantida , por um sistema robusto de redundância de dados, mesmo em situações de catástrofes naturais.

Existe ainda a possibilidade de colocação de uma cópia da base de dados num diretório com acesso via ftp a indicar pelo OVM

**Elevada performance:**

A operacionalidade e manutenção do sistema , são asseguradas por uma equipa de profissionais especializados.

Todo o hardware utilizado é de última geração com elevada fiabilidade e de grande capacidade de processamento e de armazenamento,.

Com a possibilidade de expansão de recursos sempre que o processamento da informação assim o peça .

Assistência sempre disponível

Sempre que necessário os utilizadores podem tirar duvidas de funcionamento, ou de assistência técnica com uma equipa sempre pronta a ajudar.

O Gescalibra estará sempre numa evolução contínua que irá garantir o acompanhamento da legislação em vigor, bem como das últimas novidades tecnológicas.

Ambiente Integrado:

Todos os módulos para a gestão do OVM, estão integrados numa única aplicação, garantindo desta forma a integridade da informação.

Desta forma não existe a possibilidade da perda de informação ou ficheiros anexos a um processo de verificação ou calibração .

Toda a informação referente a um processo de verificação fica ao alcance de um clique.

A impressão de todos os documentos anexos ao processo (certificados , etiquetas) de verificação serão impressos diretamente da aplicação, não existindo desta forma a possibilidade de erro na impressão para um determinado equipamento a verificar.

Interface fácil e intuitiva:

Facilidade de utilização e funções intuitivas, de forma a facilitar a introdução e consulta de informação, minimizando assim os erros. Estrutura de menus orientada à tarefa. Introdução facilitada de informação através de pesquisas imediatas.

Controlo de permissões por cargo de utilizador:

Possibilidade de restrição das funcionalidades previstas, através de gestão de permissões ao cargo do utilizador.

Desta forma garante-se que todos os valores padrão e formulas usadas para cálculos , apenas serão geridos pelos utilizadores que tenham permissão para executar essas tarefa. Para os restantes utilizadores ,esses valores aparecem trancados e apenas de consulta.

Rastreabilidade documental:

Permite de uma forma simples, consultar todos os documentos anexos a uma verificação, desde o documento de liquidação fatura, como todos os documentos que são necessários anexar ao processo da verificação, nos mais variados formatos, .jpg, .png, .pdf .

Desta forma facilita a consulta de toda a informação a partir de um único ponto.

Diversos mapas de análise:

São gerados vários mapas de análise, que facilitam a gestão dos processos no dia a dia, como por exemplo relatórios de calibração de equipamentos, relatórios de manutenção, relatórios de avarias, relatórios de verificações por procedimento, por cliente, por inspetor, entre muitos mais.

Validação de processos:

Apenas os cargos autorizados podem validar processos de verificação, sem esta validação todos os documentos e etiquetas a serem emitidas não podem ser impressas, pelo colaborador que está a realizar a verificação.

Quem valida os processos tem no máximo 48 horas para realizar essas validações ao fim das quais, todos os campos ficaram trancados e não podem existir alterações.

Todos os campos do processo de verificação, trancam sempre que o utilizador responsável pelas validações valide o processo. mesmo que não tenham passado as 48 horas.

Caso exista a necessidade de alterações dos dados após esse período terá de ser feito o recall ao equipamento a verificar.

Registos:

Todos os registos inseridos na base de dados, ficam devidamente salvaguardados com redundância de dados e backup's diários com cópias consecutivas dos últimos 5 dias, sem acesso do OVM ou de terceiros. Em momento algum podem ser eliminados ou anulados, apenas podem ser alterados mediante as condições do ponto anterior.

Aviso e alertas

Existe um sistema de avisos e alertas, que pode ser gráfico na dashboard principal de cada utilizador ou por envio de email's ou SMS.

Cada utilizador da plataforma será notificado dos avisos ou alertas, os quais tenha de ser este a tratar da sua resolução.

Estes avisos e alertas são de vários tipos, caducidade de calibrações, caducidade de validade de licenças, processos a validar, entre muitos outros

Impressão de documentos:

Todos os documentos necessários e obrigatórios por lei, ao processo de verificação serão impressos a partir da plataforma após a validação dos dados pelo utilizador responsável.

Será possível imprimir o certificado, relatório, e placas necessárias ao processo de verificação. Todos estes modelos serão criados no momento da impressão e destruídos automaticamente após a sua impressão, não sendo guardado qualquer modelo.

A reimpressão destes documentos não será permitida, com exceção do relatório de verificação.

Em todos os documentos será impresso em rodapé o programa e a versão que está em utilização pelo OVM.



Processo de verificação

Inscrição:

Esta será sempre a primeira fase no processo de verificação, a inscrição ou receção do equipamento para verificação.

O utilizador escolhe o procedimento, qual o tipo de verificação a realizar. Insere em seguida o número de série do instrumento, tipo, marca, modelo, homologação, data de fabrico, os dados da viatura (Caso se aplique) e os dados do cliente.

Ao gravar serão sempre pedido para introduzir os 4 últimos dígitos do número de série do equipamento, validando desta forma se não existe erro de inserção.

Em espera a decorrer:

Após a inscrição os utilizadores podem consultar a listagem de equipamentos que aguardam a verificação, no menu "Em espera / Decorrer". É a partir desta listagem que os utilizadores com permissão para efetuar verificações dão início ao processo de verificação clicando no botão "Inspeccionar".

The screenshot displays the GEScalibra software interface. The top navigation bar shows the user 'goboxuser' and the current page 'Inspeções / Em Espera/Decorrer'. The sidebar menu on the left includes options like 'Início', 'Ponto', 'Gestão', 'Correspondência', 'Equipamentos', 'Fornecedores', 'Instalador/Reparador', 'Colaboradores', 'Clientes', 'Faturação', 'Orçamentos', and 'Inspeções'. The main content area features a search bar and a table with the following data:

Instrumento Nr.	Tipo Instrumento	Procedimento	Hora inscrição	
SN68666	Opacmetro	DTP1073, Ed 5	2021-09-27 19:07	Inspeccionar
SN55555	Opacmetro	DTP1073, Ed 5	2021-10-07 10:34	Inspeccionar

At the bottom of the table, it indicates 'Mostrando de 1 até 2 de 0 registos' and provides navigation buttons: 'Primeira', 'Anterior', '1', 'Seguinte', and 'Última'.

Início da verificação:

Nesta fase o utilizador, tem a possibilidade de consultar os valores padrão que vão ser usados nos cálculos para o procedimento de verificação, inserir quais os equipamentos que vai utilizar, dados da última verificação entre outros. Após a inserção dessa informação inicial deve clicar no botão "Continuar"

Dados do cliente

Nº Contribuinte: 513646744
 Nome: CLENTE FATURA
 Morada: RUA PARA FATURAR, 4760-637 LOUSADO
 Telefone: 999999999
 Email:

Dados do veículo

Matrícula: 36-PQ-65
 Marca: BIW
 Modelo: 346 X (3 SERIES)
 N.º Quadro: WBA3D9107J410239
 Data matriculação: 2019-01-02
 Categoria: M1

Valores Padrão

Instrumento de medição

Número de Série: SN98989898
 Marca: MAHA
 Modelo: MAHA - 1
 Data fabrico: 2021-05-01
 Homologação: H98989898
 Tipo de tacógrafo: Escolha um registo
 Velocidade Máxima:
 Veículo:
 Velocidade Máxima quadrante:

Dados da verificação

Data da realização: 2021-11-25
 Tipo de verificação: Primeira Verificação (PV)
 Temperatura Inicial:
 Humidade rel. inicial:
 Totalizador à entrada:
 DLV: Não
 Adaptador: Não
 Padrões:
 Termohigrómetro: Escolha um registo

Fase 1 do processo de verificação:

Nesta fase o utilizador, deve inserir toda a informação referente ao instalador reparador, bem como as observações visuais do equipamento a verificar. Pode ainda anexar o relatório do instalador reparador, ou outros ficheiros que ache necessários.

Inspeção nº 11 | SN.: SN98989898

Horário Início: 17:57

Identificação do IR: Instalador Citar 2

Nº Relatório:
 Data do relatório:
 Substituição de tacógrafo digital:
 Quebra de selagem anterior:
 Anexo - Relatório IR:

Perímetro:

Valor	Unidade	Coincidente com valor pré-programado	
L		Não	Não Aplicável
W	Impulsm	Não	Não Aplicável
K		Não	Não Aplicável

Manipulações:

Ensaio de tempos de trabalho:

Condução	Não Conforme
Descanso	Não Conforme
Disponibilidade	Não Conforme
Outros trabalhos	Não Conforme

Ensaio de relógio

Erro	EMA	Resultado
------	-----	-----------

Fase 2 do processo de verificação:

Nesta fase o utilizador, deve inserir toda a informação referente aos ensaios realizados.

Caso exista uma integração com os equipamentos usados no processo de verificação, os mesmos irão ser inseridos automaticamente nos respetivos campos, sem qualquer intervenção do utilizador, e sem que este tenha possibilidade de alteração dos mesmos, uma vez que esses campos vão aparecer trancados.

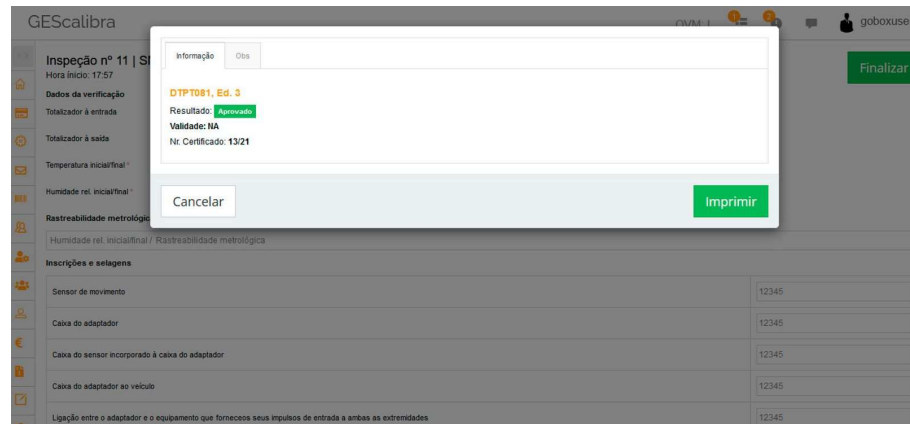
Fase 3 do processo de verificação:

Nesta fase o utilizador, deve inserir toda a informação referente às selagens, e anexar ficheiros tais como foto do veículo, foto dos pneumáticos, foto do livrete entre outros que ache necessários. E por fim clicar no botão finalizar para finalizar o processo de verificação.

Finalização:

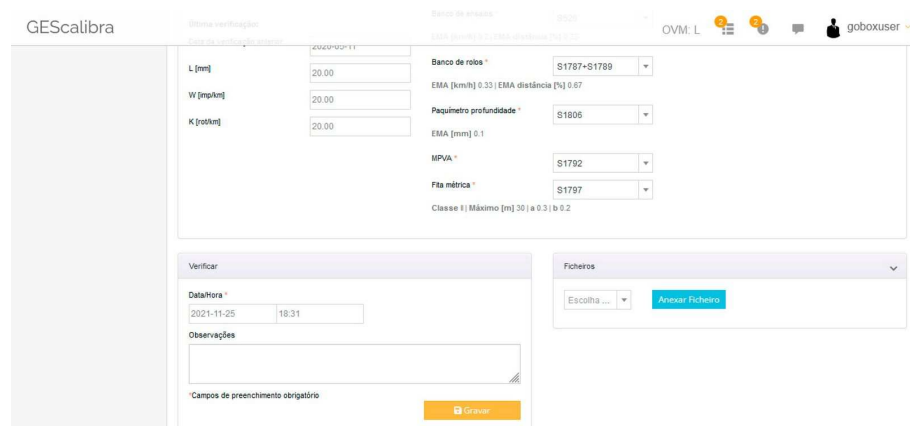
O utilizador após clicar no botão finalizar, será informado qual o resultado da verificação se "Aprovado" ou "Reprovado "

E o número do certificado que vai ser atribuído, pode ainda escrever as observações que ache necessárias ao certificado.



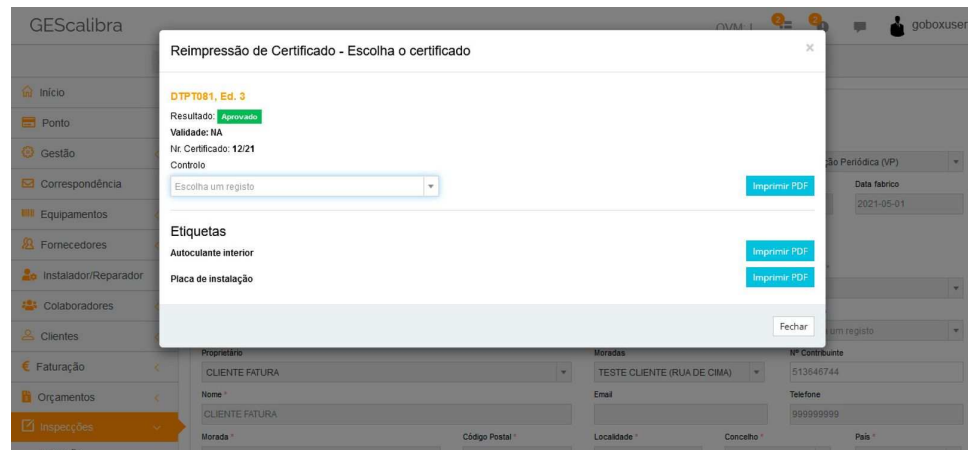
Revisão:

Após a conclusão do processo de verificação, o utilizador responsável é notificado que deve validar os dados, para que possam ser impressos os documentos da verificação.



Impressão do certificado e etiquetas:

Após a validação dos dados pode ser impresso o certificado e as etiquetas.



gescalibra

V 1.0

Portugal

M : Av. Eng. Pinheiro Braga, Salas 4 e 5
4760-089 Vila Nova de Famalicão

T : +351 919 481 290

E : info@gescalibra.pt

W: <https://gescalibra.pt>



Gobox.pt